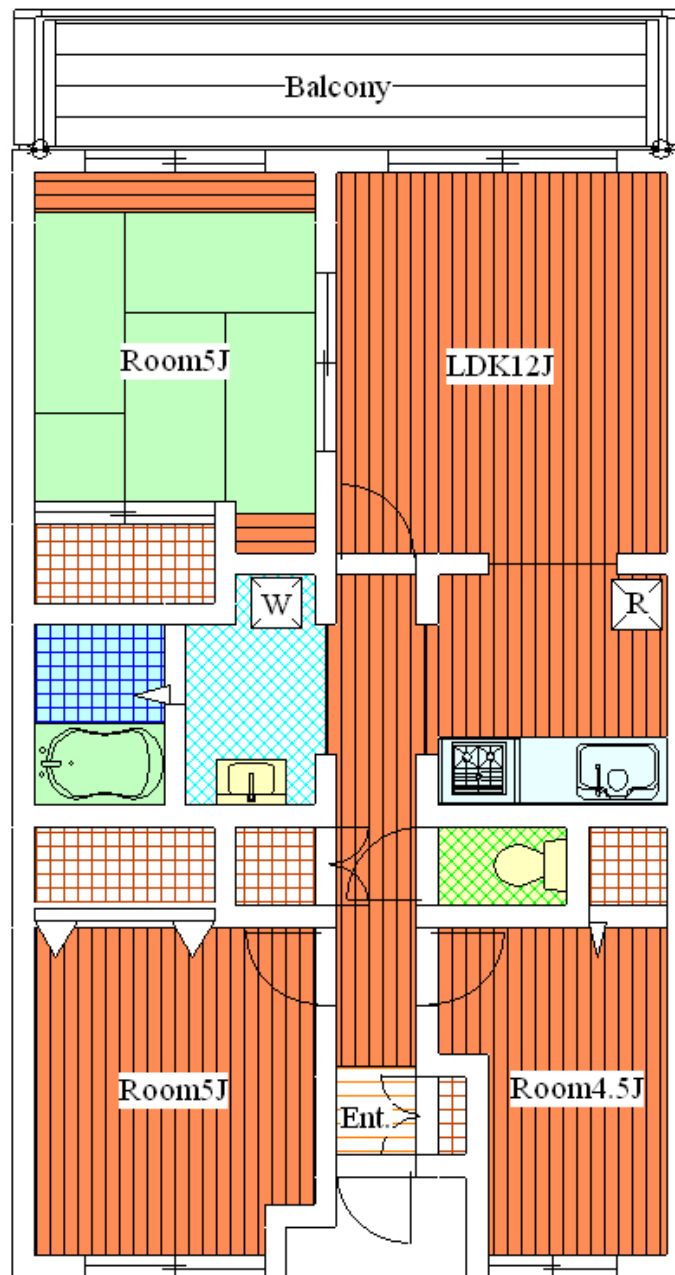
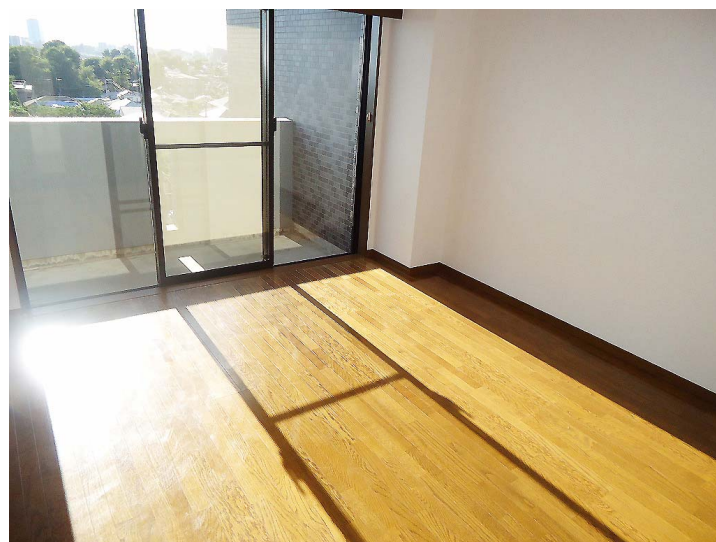


01660-0603

充実設備のSRCマンションです！

都心へのアクセスもらくらく！バイク駐輪可！



種別	高級賃貸マンション		
最寄	池上線	久が原駅	
間取	3LDK	面積	67m²
賃料	185,000円		管理費 なし
敷金	2ヶ月	礼金	なし
住所	東京都大田区西嶺町		
構造	SRC7階建 6階部分 603号室		
交通	池上線 久が原駅 徒歩 5分		
	池上線 御嶽山駅 徒歩 6分		
	東急多摩川線 沼部駅 徒歩 12分		
築年	1996年完成	状況	現空
駐車場	空有	駐車場賃料	28,000円
設備・特徴	水道公営 都市ガス バストイレ別 洗面所独立 シャワー 給湯 追い炊き シャンプードレッサー 洗濯機置場室内 シャワートイレ バス専用トイレ専用 ガスコンロ三口 エアコン 収納 クローゼット オートロック インターホン TVドアホン エレベータ バルコニー フローリング タイル貼り CATV インターネット(光ファイバー) 駐輪場 バイク置き場 ペット不可 楽器不可 2人入居可 子供可 陽当たり良好 閑静な住宅街		
特色	<ul style="list-style-type: none"> ☆エレベーター ☆オートロック ☆追い炊きバス ☆ウォシュレット ☆シャンプードレッサー ☆大型収納 ☆システムキッチン ☆TVモニター付きインターホン ☆CATV、光ファイバー 		

図面と現状が異なる場合、現状を優先とします。

01660-0603



東京都知事(4)74696号
株式会社アールタワーズコーポレーション大岡山店
 〒1450062 東京都大田区北千束1丁目39-2
 ■営業時間 AM10:00~PM7:00
 ■定休日 水曜日及び第一第三火曜日

TEL 03-5731-7757
 FAX 03-5731-7758
 Mail ota@rtowers.co.jp
<http://www.rtowers.co.jp/apm/>

礼1 AD50

担当 デモ

取引態様 情報公開：2012/02/11
 一般 情報公開より7日間有効

手数料	負担割合	貸主	借主	
	配分割合	元付	客付	100%